



3D-Kreativstübchen



CP
ADAPTER

MONTAGEANLEITUNG KOFFERTRÄGER SHAD SH23



Lieferumfang:

- 2x Kofferträger zur Aufnahme Seitenkoffer SH23 pulverbeschichtet schwarz R+L
- 4x Buchsen 18mm x 18mm
- 4x Senkkopfschrauben M8 x 50mm
- 2x Adapter für Aufnahme Koffer rechts/links FDM
- 1x Torx TX50 Bit

Was SIE benötigen: Drehmomentschlüssel / Ratsche mit 12er Steckschlüssel, Aufsatz für Torx TX50
Schraubensicherung mittelfest

Montage: für die Montage der Halter ist es wichtig, dass Sie beide Seiten nacheinander entfernen also erst einen Halter fertig montieren und dann den anderen. Mit welcher Seite Sie beginnen ist egal.

1. beide Schrauben mittels Steckschlüssel 12 entfernen und aufheben.



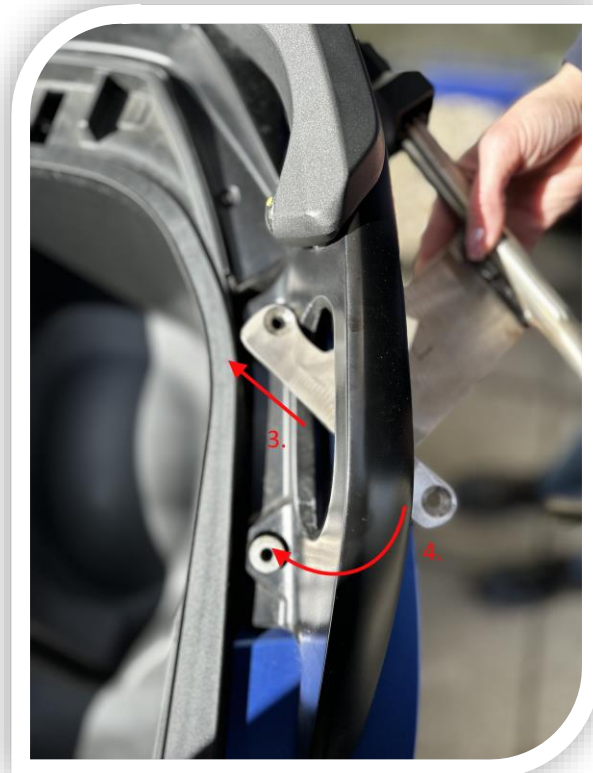
3D-Kreativstübchen

MONTAGEANLEITUNG KOFFERTRÄGER SHAD SH23



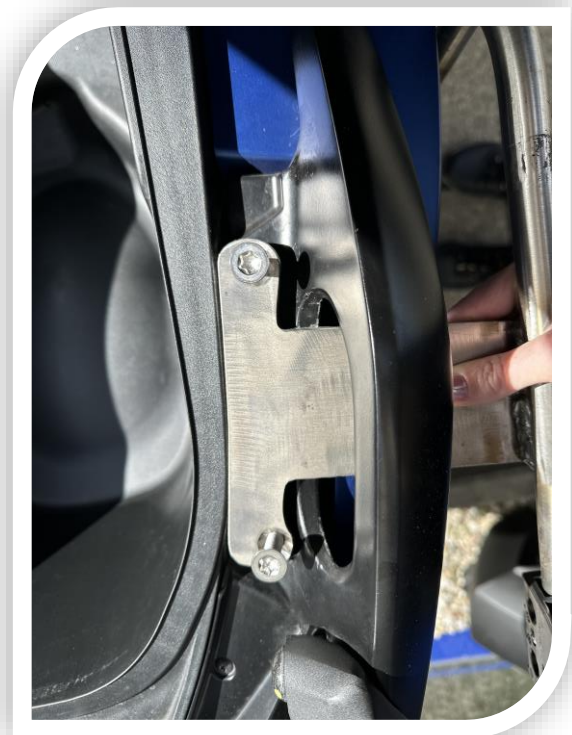
2. Einlegen beider mitgelieferten Buchsen

3. Einfädeln nach hinten zum Fahrzeugheck
4. Hereindrehen



MONTAGEANLEITUNG

KOFFERTRÄGER SHAD SH23



5. bestreichen Sie vor dem Einführen beider Schrauben diese **unbedingt mit Schraubensicherung mittelfest** um diese vor eventuellem Lösen zu sichern.
6. Drehen Sie nun die Schrauben zuerst Handfest und dann mittels Drehmomentschlüssen mit 20N fest.
7. Nun wiederholen Sie Schritt 1 - 6 auf der anderen Seite.

MONTAGEANLEITUNG

KOFFER SHAD SH23



1. Führen Sie die Aufnahme des Koffers in die am Träger befindliche Lasche und drehen Sie den Koffer daraufhin parallel zum Träger
2. Im Nächsten Schritt ziehen Sie den Verschluss Im inneren des Koffers zurück und drücken Sie den Koffer vorsichtig runter bis die Verriegelung wieder zurück in die Ausgangsposition einrastet. Bitte beachten Sie auch die Anleitung die im Lieferumfang der Koffer enthalten ist und befolgen Sie diese.

Wiederholen Sie den Schritt auf der anderen Seite und überprüfen Sie den festen Sitz der gesamten Konstruktion.

WICHTIG: der Käufer verpflichtet sich hiermit vor jedem Fahrtantritt die Konstruktion auf Schäden und festen Sitz zu überprüfen.

